

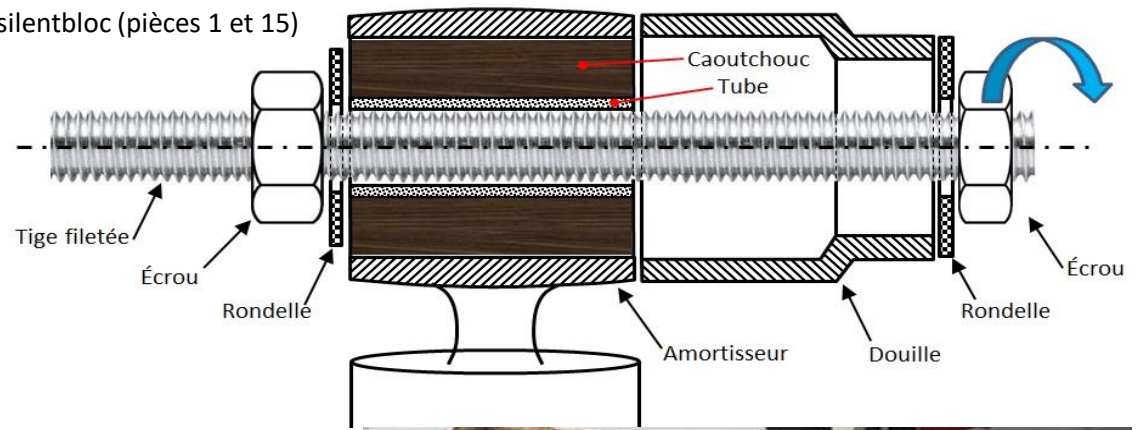
Démontage de l'amortisseur 125 et 350 Motobécane

1. Déposer les deux amortisseurs du cadre.
2. Démontez les deux silentblocs **1** et **15** en récupérant le tube métallique. (Voir page 2)
3. Démontage de l'amortisseur, outil utilisé «Compresseur amortisseur». Voir rubrique « Conseils et astuces »
4. Mettre en place l'outil compresseur.
5. Compresser le ressort **5**. **Attention DANGER.**
6. Maintenir l'écrou **3** et desserrer la tête de l'amortisseur **2** (Voir photo page 2). Déposer le ressort (et la cloche pour les 350 avec cloche).
7. Déposer l'écrou **3** et le caoutchouc **4**.
8. Desserrer le bouchon **6**. **Attention huile hydraulique** présente dans l'amortisseur. (Voir photo page 2)
9. Vider l'huile hydraulique qui se trouve dans les pièces **10**, **11** et **12**. **Odeur désagréable et risque de projections.** (350 env. 70 ml; 125 env. 90 ml)
10. Extraire du tube **10** la pièce noire en plastique **7** ainsi que les pièces **8** et **9**.
11. Extraire du tube **10** les pièces **11** et **12** en récupérant la pièce **14** qui peut être resté dans le fond du tube. (**14** Au remontage bombé vers le fond.)
12. Extraire la pièce **11** du tube **12** (pièce emboîtée, non visée).
13. Extraire la pièce **13** du tube **12** (pièce emboîtée, non visée) sans toucher à la vis au bout (cette vis maintien un clapet avec ressort).
14. Nettoyage de l'ensemble des pièces au White spirit.
15. Chromage des pièces **8**, **9** et **10** (et la cloche pour 350) en indiquant au chromeur que les pièces **8** et **9** doivent être coulissantes sur la pièce **10**.
16. Remplacer le joint torique sur le bouchon **6** si besoin.
17. Remplacer les deux caoutchoucs des silentblocs **1** et **15** et remonter avec les tubes métalliques. (Caoutchoucs voir rubrique « Refabrications »)

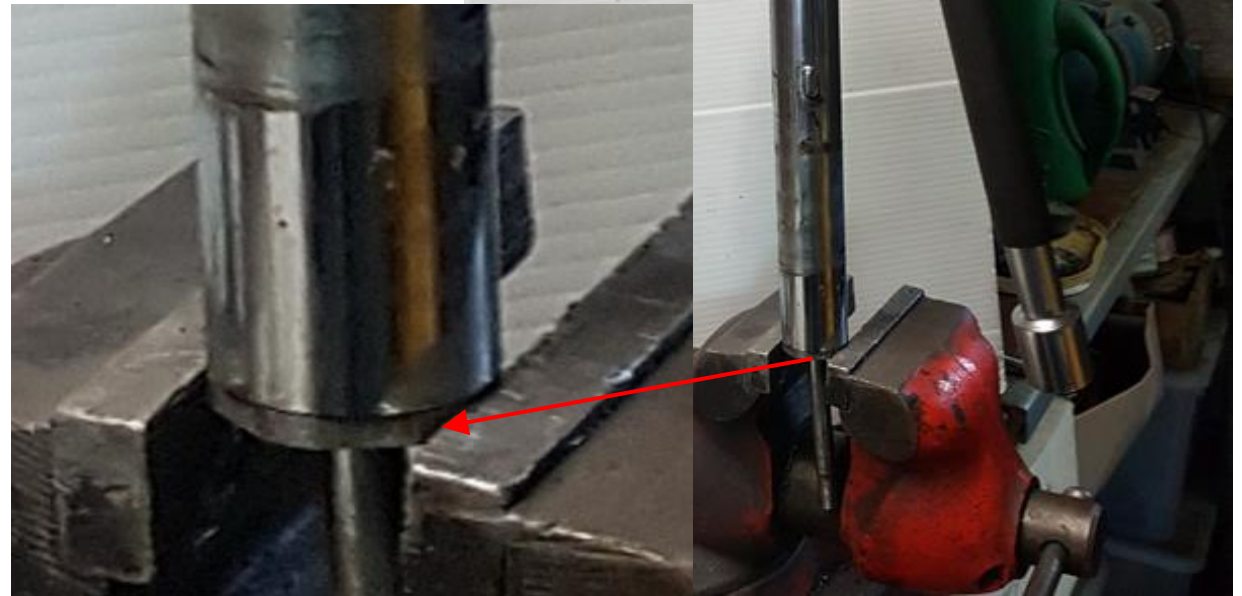


Démontage silentbloc (pièces 1 et 15)

Sur les 350, position de la cloche entre le ressort et l'épaulement de la pièce 2



Déblochage de l'écrou (pièce 3)



Déblochage du bouchon (pièce 6). (Attention, pièce en alu)
Pas top mais il n'y a que ça qui a fonctionné.
Parfois tellement bloqué qu'il est impossible à démonter.