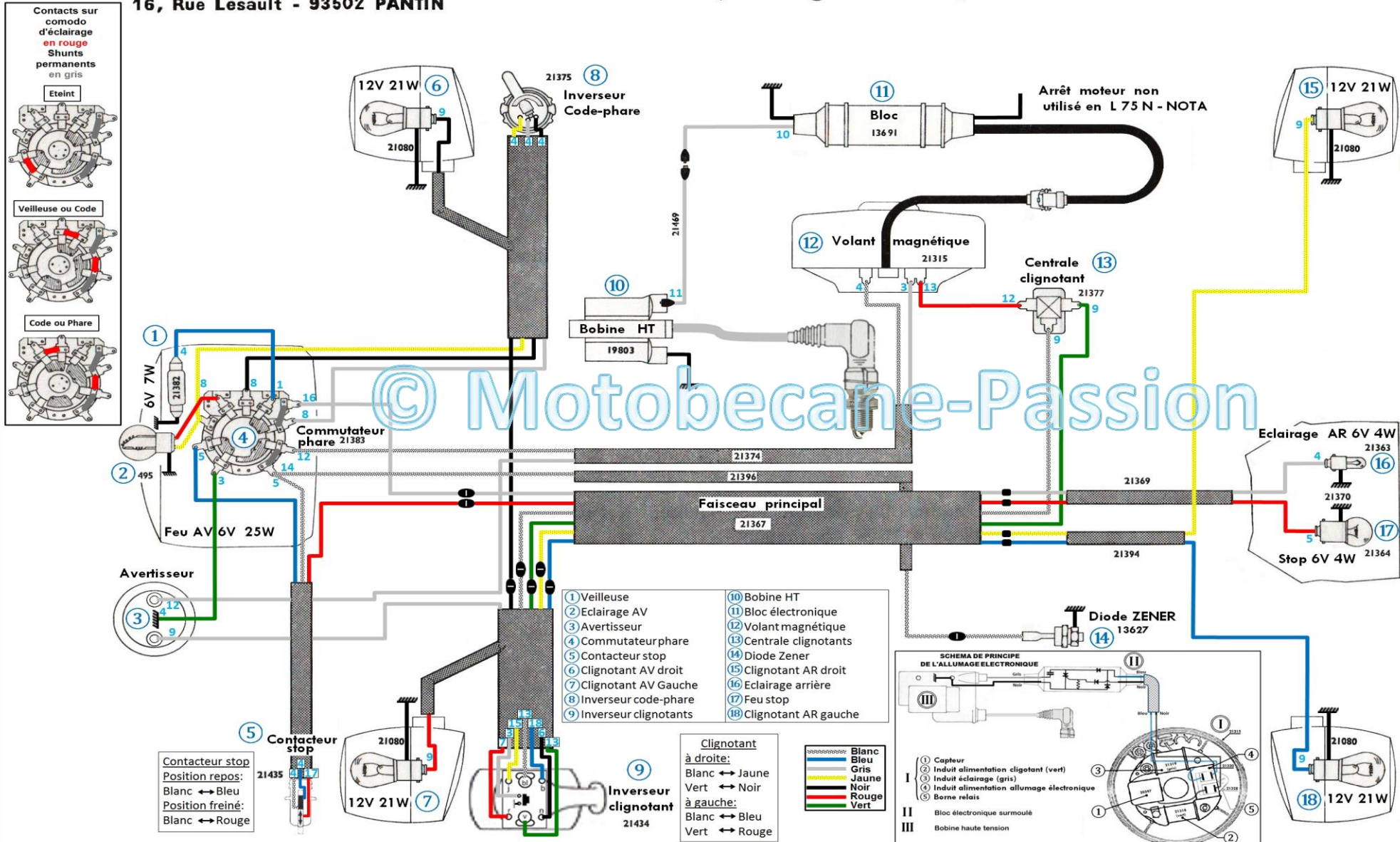




**PLAN DE CABLAGE L 75 N**  
**(à clignotants)**

"LIAISONS RÉPARATIONS AGENTS" (L.R.A.)

16, Rue Lesault - 93502 PANTIN



**NOTA IMPORTANT.** - Le bloc électronique L75N fourni par le Service PIÈCES DÉTACHÉES est celui de notre vélomoteur 125LT. - Comme il n'exite pas de contact arrêt moteur en L75N, il convient d'isoler avec beaucoup de soins le fil gris existant en trop et d'immobiliser celui-ci sur le support bloc.