

125 MOTOBÉCANE TYPE «L» (depuis le 4-71)

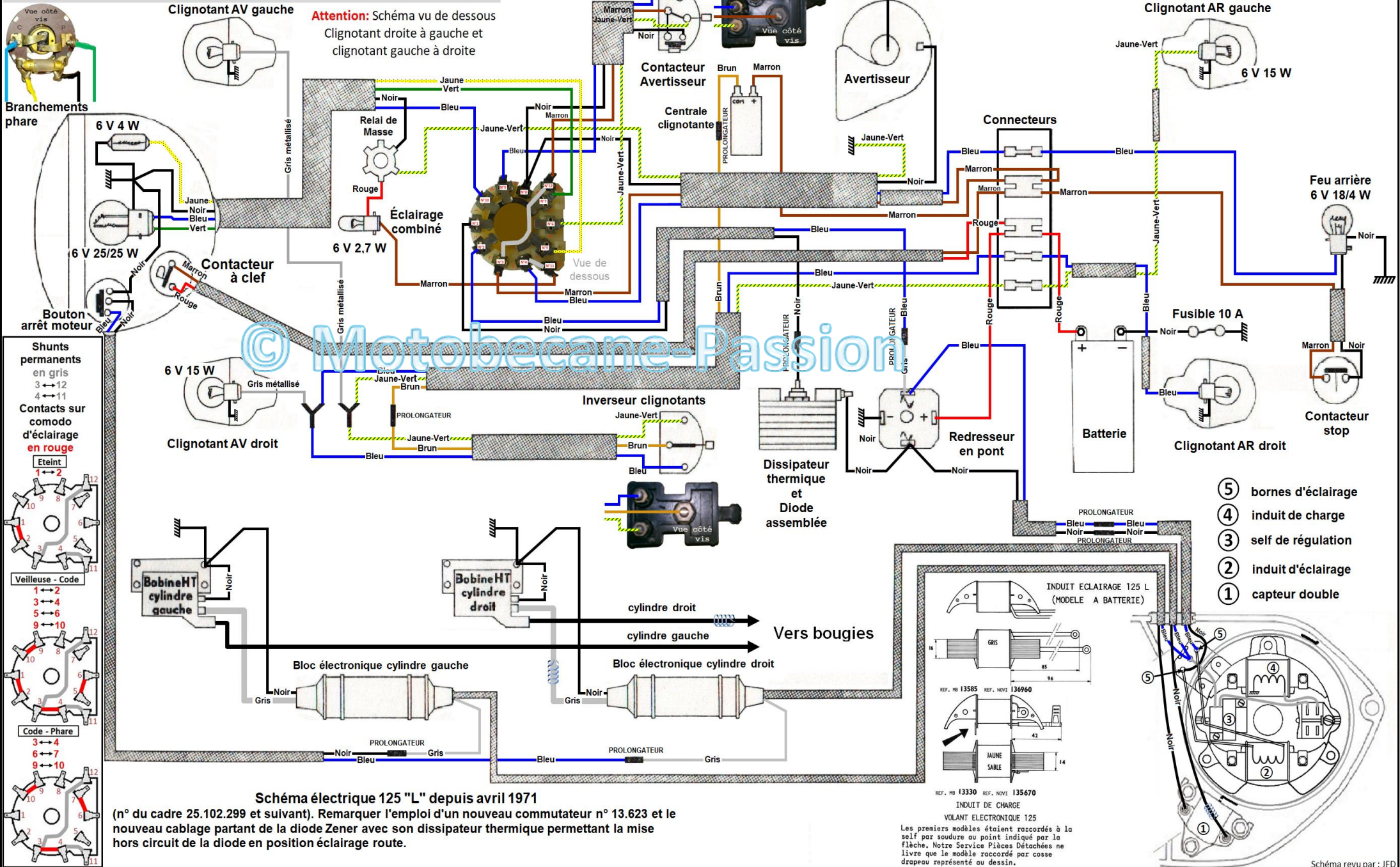


Schéma électrique 125 "L" depuis avril 1971

(n° du cadre 25.102.299 et suivant). Remarquer l'emploi d'un nouveau commutateur n° 13.623 et le nouveau cablage partant de la diode Zener avec son dissipateur thermique permettant la mise hors circuit de la diode en position éclairage route.