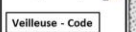
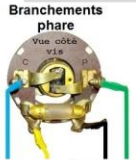
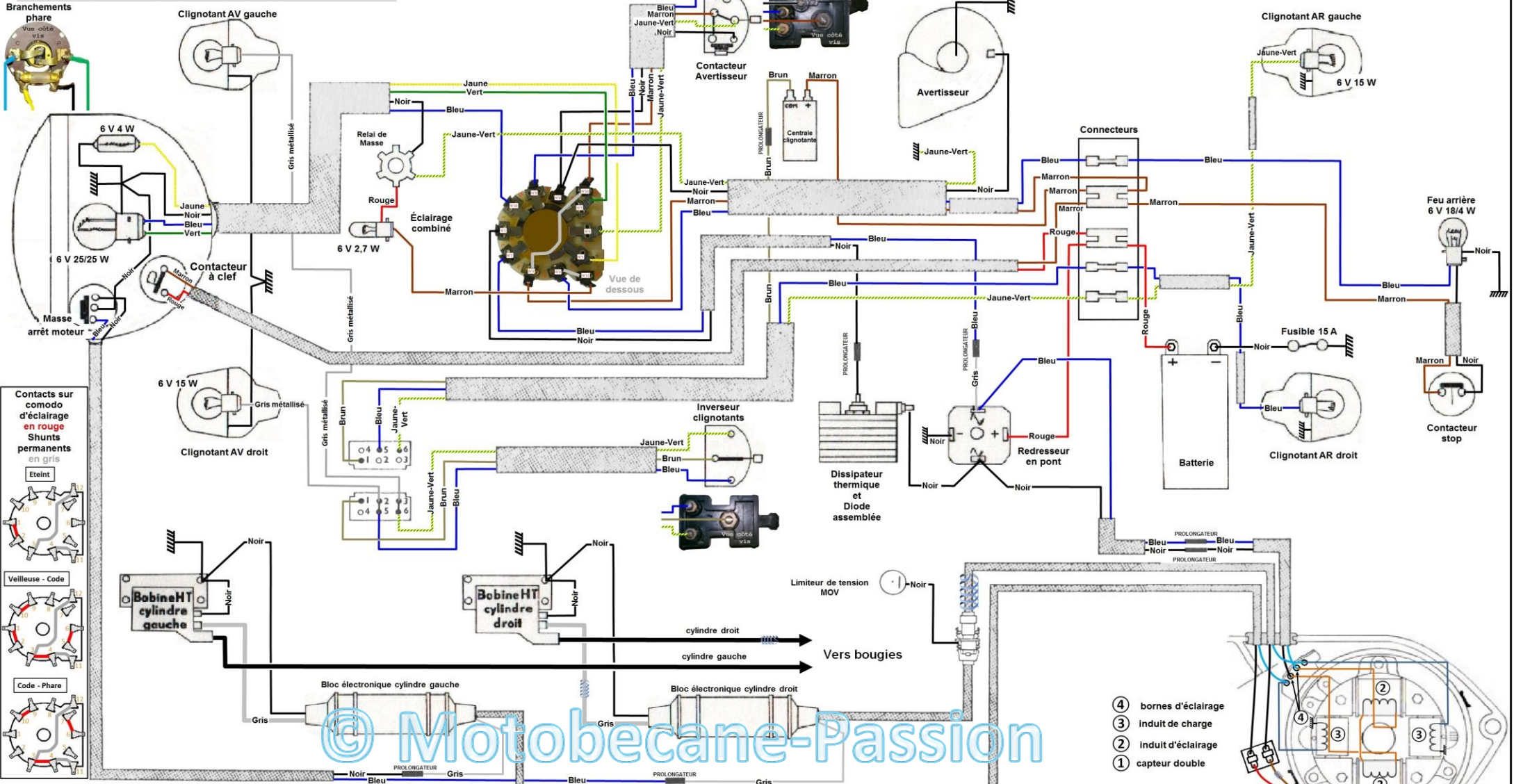
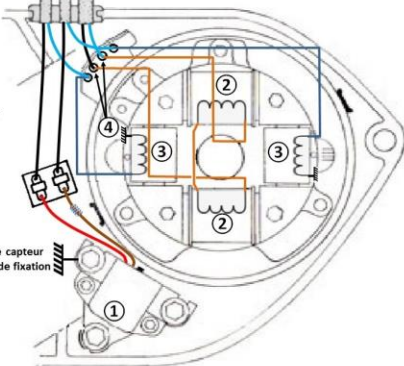


125 MOTOBÉCANE TYPE "LT"



- ④ bornes d'éclairage
- ③ induit de charge
- ② induit d'éclairage
- ① capteur double



ÉVOLUTION TECHNIQUE

Modifications par rapport aux schémas de l'étude initiale: TYPE LT ET L (depuis le 4-71).
On voit notamment le montage des « MOV » et les nouvelles plaquettes de connexion pour l'alimentation des clignotants.

Nota : Tous les branchements correspondant au cylindre droit sont repérés par une gaine spirale bleue.

© Motobecane-Passion