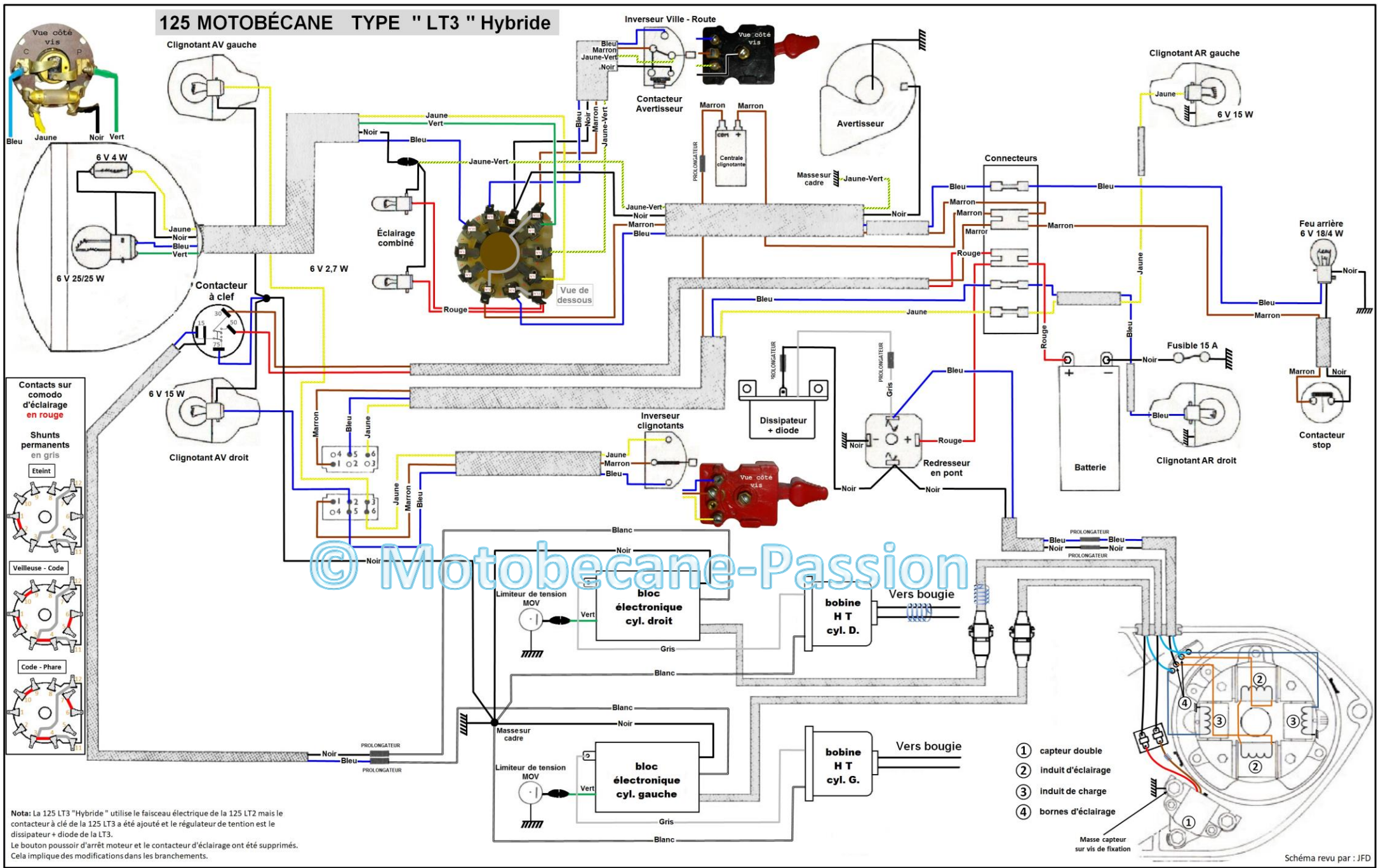


125 MOTOBÉCANE TYPE " LT3 " Hybride



Nota: La 125 LT3 "Hybride" utilise le faisceau électrique de la 125 LT2 mais le contacteur à clé de la 125 LT3 a été ajouté et le régulateur de tension est le dissipateur + diode de la LT3. Le bouton poussoir d'arrêt moteur et le contacteur d'éclairage ont été supprimés. Cela implique des modifications dans les branchements.

- ① capteur double
- ② induct d'éclairage
- ③ induct de charge
- ④ bornes d'éclairage